



Aller-Radweg

Aller-Radweg

Die schönste Verbindung
zwischen Weser und Elbe



Gastgeberverzeichnis,
Streckenverlauf, Sehenswertes
und Tipps am Wegesrand



Die Aller

Mit einer Länge von insgesamt 260 km und einem Einzugsgebiet von 15.600 km² ist die Aller einer der bedeutendsten Flüsse in Niedersachsen. Die Quelle befindet sich in der Nähe von Eggenstedt (Magdeburger Börde) nördlich von Oschersleben (Bode) in Sachsen-Anhalt. Bei Verden mündet sie schließlich in die Weser.

Die Fließrichtung verläuft zum größten Teil durch das nach ihr benannte Elbe-Aller-Urstromtal, das durch die Schmelzwassermengen der letzten und vorletzten Eiszeit entstanden ist. Auch die typische Dünenbildung des Urstromtals ist ein Formenschatz der Eiszeiten.

Von der Quelle bei Eggenstedt (Börde) fließt die Aller über Wefensleben, Weferlingen, Oebisfelde in nordwestlicher Richtung zur Landesgrenze von Sachsen-Anhalt und Niedersachsen. Im weiteren Verlauf trifft sie auf die Orte Wolfsburg, Gifhorn, Müden, Celle (die Aller ist ab hier schiffbar), Winsen, Ahlden, Verden und mündet einige Kilometer westlich von Verden in die Weser.





Weil etwa die Hälfte der im Harz anfallenden Wassermengen über die Aller abfließen, sind die Nebenflüsse häufig von Hochwasser betroffen. Durch den Bau von Talsperren im Harz kann man heutzutage durch zeitversetztes und verlangsamtes Durchlassen der Wassermassen den Wasserstand auf einem bestimmten Niveau halten und regulieren. Dies ist vor allem für die Schiffbarkeit der Aller von Bedeutung.

Einige der bekanntesten Nebenflüsse münden in die Aller, darunter die Oker, die Fuhse und die Leine linksseitig des Laufes und die Ise, die Lachte, die Örtze und die Böhme von der rechten Seite. In vielen Abschnitten fließt die Aller noch in einer natürlichen Landschaft durch Wiesen und Wälder, entlang kleiner Siedlungen und verträumter Dörfer. Der Fluss besitzt aufgrund der Unberührtheit und vielfältigen Naturlandschaft eine große Attraktivität für Erholung und Freizeit.



Inhaltsverzeichnis

Streckenverlauf	Verden – Schwarmstedt	4
	Schwarmstedt – Celle	5
	Celle – Gifhorn	6
	Gifhorn – Wolfsburg	7
	Wolfsburg – Eggenstedt	8
	Seggerde – Magdeburg	9
	Unterkunftsverzeichnis	10–16
	Service	16
	Sehenswürdigkeiten	17–21
	Die „Aller-besten“ Radtouren	22

Zeichenerklärung

- Gepäckservice
- Essen & Trinken
- Bett & Bike
- Leihräder
- Lunchpaket
- Bahnanschluss





Verden – Schwarmstedt / 54 km

Verden – Wahnebergen – Ahnebergen – Barnstedt – Westen – Hülsen – Rethem – Frankenfeld – Ahlden – Grethem – Bothmer – Schwarmstedt

Sehenswertes

Verden:

- Deutsches Pferdemuseum
- Historische Altstadt
- Verdener Dom
- Historisches Museum „Domherrenhaus“
- Rosengarten

Dörverden:

- Wasserkraftwerk E-ON und Weserwehr

Westen:

- Allerfähre Westen-Otersen

Rethem:

- Londypark mit Bockwindmühle
- Burghof Rethem
- 1000-jährige Wehrkirche „Zum heiligen Kreuz“ in Kirchwahlungen

Ahlden:

- Schloss Ahlden

Hodenhagen:

- Brinkanlage
- Ilexpark
- Gierseilfähre Eickeloh

Schwarmstedt:

- Schulmuseum „Alte Dorfschule“
- Bothmer Mühle



Die über 1000-jährige Stadt Verden liegt am Zusammenfluss von Aller und Weser und ist schon von weitem durch den imposanten Verdener Dom zu erkennen. Sie wurde international durch Turniere, Pferdeschauen und -auktionen und das Deutsche Pferdemuseum als Reiterstadt bekannt. Auch das historische Verden hat viele Gesichter: die St.-Andreas-Kirche mit der Grabplatte des Bischofs Yso, die St.-Johannis-Kirche, die als älteste Backsteinkirche Norddeutschlands gilt, und eine wunderschöne historische Innenstadt. Im Domherrenhaus wird die Geschichte Verdens erzählt und Einblick in traditionelles Gewerbe und Handwerk gegeben. Auch landschaftlich hat Verden viel zu bieten, wie z.B. die Verdener Dünen – ein Naturschutzgebiet im Stadtwald, den Rosengarten, den botanischen Lehrpfad in der Baumschule Wittboldt-Müller und den Sachsenhain – 4500 Granitsteine säumen den Rundgang, der u.a. an die Storchenpflegestation grenzt.

Im Verlauf der Strecke befindet sich die Gemeinde Dörverden, geprägt durch Flussauen, Marschgebiete, Geest, Moore und Wälder. Südlich angrenzend durchfährt man dann die Samtgemeinde und Stadt Rethem, das westliche Tor zum schönen Aller-Leine-Tal. Schon früh erhielt man hier die Markt- und Brauereigerechsamte, was das Brauen des eigenen Bieres erlaubte. Davon zeugt noch heute der alte Braubottich im Londypark. Hier finden Sie auch die historische Bockwindmühle aus dem Jahre 1593. Die fast 1000-jährige ehemalige Wehrkirche im Nachbarort Kirchwahlungen ist ebenfalls einen Besuch wert.

Im nächsten Ort Ahlden (Aller) kann man auf einem historischen Rundgang viele Fachwerkhäuser bewundern, dazu gehören auch das Scheunenviertel und das Schloss Ahlden. Im Nachbarort Hodenhagen geht es auf Dschungel-Safari bei einem Besuch im Serengeti-Park. Oder man hebt ab auf dem Sportflugplatz in Hodenhagen, um das Aller-Leine-Tal einmal von oben zu betrachten. In Gilten ist die St-Pauli-Kirche mit ihrem einzigartigen Kieselmosaik sehenswert.

Kurz vor Schwarmstedt treffen Sie auf die Bothmer Mühle, sie wurde 1822 erbaut und ist noch heute funktionsfähig. Im Schulmuseum „Alte Dorfschule Bothmer“ erleben Sie Schule wie zu Kaisers Zeiten.

Tipps / Highlights

- Stadtführungen
- Fahrt mit der Museumseisenbahn
- VERWELL- Erlebnisbad in Verden
- Magic-Park Verden
- Allerschiffahrt
- Naturlehrpfad Rethem
- Serengeti-Park Hodenhagen
- Kutschfahrten

Kartenmaterial

- Bikeline Aller-Radwegkarte 1:75.000 von Bremen nach Magdeburg
- PUBLICPRESS Aller-Radwegkarte 1:50.000 mit Aller-Elbe-Radweg
- LGN Radwanderkarte 1:75.000 Blatt 17 Mittelweser
- LGN Radwanderkarte 1:75.000 Blatt 29 Bremen und Umgebung

Informationen

Tourist-Information Verden
 Große Straße 40
 27283 Verden (Aller)
 Tel. 04231/12345
 Fax 04231/12320
 Touristik@verden.de
 www.verden.de





Schwarmstedt – Celle / 43 km

Schwarmstedt – Buchholz – Wietze – Hornbostel – Südwinsen – Oldau – Hambühren – Celle



Der staatlich anerkannte Erholungsort Schwarmstedt liegt inmitten der Flussgabelung von Aller und Leine, im Schnittpunkt uralter Handelswege. In der Naturlandschaft kann man Reiherkolonien und Weißstörche entdecken und in Essel finden Sie die einzige Bisonherde Norddeutschlands. Eine Privatsammlung historischer Musikinstrumente stellt „Harry's klingendes Museum“ aus. Lassen Sie sich hier durch regionale Spezialitäten, wie den Spargel, die Buchweizentorte oder den Buchweizenpfannkuchen mit Heidelbeeren, verwöhnen.

Im östlich angrenzenden Marklendorf kann man ein im Jahr 1915 gebautes Wasserkraftwerk mit einer Leistung von 1000 PS bestaunen. Radler können hier die Aller über die Allerstaustufe überqueren. Östlich davon schließt sich der Ort Wietze an, der sich vor allem auf der Grundlage der Salz- und Erdölvorkommen in der unmittelbaren Umgebung entwickelte. An bestimmten Stellen trat das Erdöl (Wietzer Teer oder Satanspech genannt) von selbst zu Tage. Kurz vor dem ersten Ölfund in Amerika wurde 1858 eine auf Braunkohle ausgerichtete Bohrung durchgeführt. Jedoch trat Erdöl zu Tage, so dass die erste Erdölbohrung der Welt in Wietze stattfand. Die Geschichte der Entstehung und der Förderung des Erdöls wird sehr anschaulich im Deutschen Erdölmuseum dargestellt.

Den Glanz der Vergangenheit aus der Zeit der letzten Celler Herzöge findet der Besucher in der 300 Jahre alten barocken Stechinelli-Kapelle in Wieckenberg. Seit 1975 ist Winsen staatlich anerkannter Luftkurort. Der Ort verfügt über ein beachtliches Freizeitangebot. Es stehen 172 Kilometer Wanderwege und eine Vielzahl von Sportplätzen zur Verfügung.



Informationen

Tourismusregion Aller-Leine-Tal
Tourist-Information Schwarmstedt
Am Markt 1
29690 Schwarmstedt
Tel. 0 1805/989890 (14 ct/Min)
Fax 05071/912557
touristinfo@aller-leine-tal.de
www.aller-leine-tal.de



Sehenswertes

Schwarmstedt:

- St.Laurentius-Kirche Schwarmstedt
- Harry's klingendes Museum

Wietze:

- Deutsches Erdölmuseum
- Stechinelli-Kapelle
- Privates Waldschmiedemuseum

Winsen:

- Museumshof Winsen
- das Stechinelli-Tor
- Bockwindmühle

Tipps / Highlights

- Gästeführung
- Minigolfanlage
- Naturbadeseen Essel
- Kutschfahrten
- Freizeitpark Hüttensee, Wasserki, Segeln, Surfen
- Allerschiffahrt

Kartenmaterial

- **Bikeline Aller-Radwegkarte 1:75.000 von Bremen nach Magdeburg**
- **PUBLICPRESS Aller-Radwegkarte 1:50.000 mit Aller-Elbe-Radweg**
- LGN Radwanderkarte 1:75.000 Blatt 17 Mittelweser
- LGN Radwanderkarte 1:75.000 Blatt 31 Celler Land





Celle – Gifhorn / 45 km

Celle – Osterloh – Bockelskamp – Wienhausen – Oppershausen – Offensen – Langlingen – Nienhof – Müden/(Aller) – Wilsche – Gifhorn

Sehenswertes

Celle:

- Celler Schloss
- Altstadt kern mit Fachwerkhäusern
- Stadtkirche St. Marien
- Bomann-Museum
- Residenzmuseum im Celler Schloss
- Deutsches Stickmuster-Museum Celle
- Synagoge
- Haesler-Museum
- Heilpflanzengarten
- Niedersächsisches Landgestüt

Wienhausen:

- Kloster Wienhausen

Langlingen:

- Dorfmuseum Langlingen

Müden/Aller:

- Heimat- und Handwerksmuseum
- Wehrkirche

Tipps / Highlights

- Thematische Schloss- und Stadtführungen
- Celler Badeland
- Schlosstheater
- Kunst & Bühne
- Kunstausstellungen
- Allerschiffahrt

Kartenmaterial

- Bikeline Aller-Radwegkarte 1:75.000 von Bremen nach Magdeburg
- PUBLICPRESS Aller-Radwegkarte 1:50.000 mit Aller-Elbe-Radweg
- LGN Radwanderkarte 1:75.000 Blatt 31 Celler Land

Die Residenzstadt Celle wurde vor 700 Jahren gegründet. Heute ist sie eine moderne Fachwerkstadt voller Leben, Aktualität und Tradition. In Celle wachsen die Gegensätze zum harmonischen Gesamtbild, begegnen sich Geschichte, Gegenwart und Zukunft. Celle ist eine moderne Einkaufs- und Kongressstadt. Das Kulturerbe der Residenz- und Fachwerkarchitektur, das die Jahrhunderte überdauerte, prägt auch heute das Gesicht der Stadt. Allein in der Altstadt sind über 500 liebevoll restaurierte, selbstverständlich unter Denkmalschutz stehende Fachwerkhäuser zu bestaunen. Das Welfenschloss, die Stadtkirche und das alte Rathaus sind die ältesten Bauwerke der Stadt.

Von herausragender Bedeutung in der Region Celle ist das in Wienhausen ab dem frühen 13. Jh. errichtete Zisterzienserinnen-Kloster. Es ist als Baukomplex norddeutscher Backsteingotik und mit Kunstschätzen aus dem 13. bis 16. Jh. für Norddeutschland einzigartig. Besondere Erwähnung verdienen die wertvollen Bildteppiche aus dem 14. u. 15. Jh. Besonders sehenswert in Langlingen sind das Gutshaus und die Dorfkirche. Im Zuge der Renovierung 1994 wurde an der Decke ganz überraschend ein Himmel voller Engel entdeckt und freigelegt. Durch die stilecht eingerichteten Wohn- und Schlafräume im Dorfmuseum kann das „Greithenhüs“ die Atmosphäre bäuerlichen Lebens aus der Zeit vor der Jahrhundertwende sehr nachdrücklich vermitteln.

Am Zusammenfluss von Oker und Aller befindet sich der 1022 zum ersten Mal urkundlich erwähnte Ort Müden. Die aus dem 11. Jh. stammende alte Wehrkirche im Fachwerkstil und das Bürgerhaus mit der Verwaltung liegen im historischen Ortskern und bilden zusammen mit dem Heimatmuseum Müden den kulturellen Mittelpunkt der Gemeinde.



Informationen

Tourismus Region Celle GmbH
 Markt 14-16
 29221 Celle
 Tel. 05141/1212
 Fax 05141/12459
 info@tourismus-region-celle.de
 www.region-celle.de



Gifhorn – Wolfsburg / 26 km

Gifhorn – Ilkerbruch – Fallersleben – Wolfsburg

Gifhorn wurde zum ersten Mal 1196/97 urkundlich erwähnt. An der Mündung der Flüsse Aller und Ise erlangte die Stadt als Schnittpunkt zweier Handelswege große Bedeutung. In der Hildesheimer Stiftsfehde von 1519 wurde Gifhorn fast völlig zerstört. Der Wiederaufbau und Aufschwung vollzog sich 1539-1549 in der Regierungszeit von Herzog Franz, der ein Bruder Herzog Ernst des Bekenners aus Celle war. Herzog Ernst begann 1525 mit dem Bau des Gifhorer Schlosses. Die Schlosskapelle wurde 1547 als eine der ersten protestantischen Sakralbauten in Deutschland hinzugefügt.

Durch das Internationale Mühlen-Freilichtmuseum ist Gifhorn auch als „Mühlenstadt“ bekannt. Mit seinen 16 Mühlen aus aller Herren Länder ist es die größte Attraktion der Südheide. Auf dem Gelände des Freilichtmuseums befindet sich auch eine Nachbildung einer russisch-orthodoxen Holzkirche, die mit wertvollen Ikonenmalereien ausgestattet ist.

Die Strecke führt dann durch den als Naturschutzgebiet ausgewiesenen Ilkerbruch. Mit seiner 125 ha großen Fläche ist der Lebensraum für viele gefährdete Vogelarten bedeutend. Der See dient als Nahrungsquelle, Jagdrevier, Brutplatz und als Raststelle für zahlreiche selten gewordene Vogelarten, wie z.B. Kormorane, Seeadler etc.

Kurz vor Wolfsburg durchquert man Fallersleben, das in einer Urkunde von König Otto I. aus dem Jahre 942 erwähnt wird. Sehenswert ist das im 16. Jahrhundert erbaute Schloss. Heutzutage beherbergt das Schloss das „Hoffmann von Fallersleben-Museum“; es veranschaulicht das Werk und Leben des Schriftstellers. Aus seiner Feder stammen zahlreiche Kinderlieder und das Deutschlandlied, die heutige Nationalhymne. Die Altstadt besteht aus alten Fachwerkhäusern. In unmittelbarer Nähe zum Schloss liegen im dazugehörigen Schlosspark das „Alte Brauhaus“ (erbaut 1765) und die Michaelis-Kirche.



Sehenswertes

Gifhorn:

- Internationales Mühlen-Freilichtmuseum
- Renaissanceschloss der Welfenherzöge
- St.-Nicolai-Kirche (1734)
- Altes Rathaus von 1562
- Kavalierhaus (1546)
- Hist. Wasserturm mit Panorama-Café (90 m ü. M.)
- Glockenpalast

Fallersleben:

- Naturschutzgebiet Ilkerbruch
- Schloss mit „Hoffmann-von-Fallersleben-Museum“
- Altes Brauhaus zu Fallersleben
- Michaelis-Kirche

Tipps / Highlights

- Stadtführungen
- Heideführungen
- Ballonfahrten
- Rad- und Wasserwandern
- Kutschfahrten / Reiten

Kartenmaterial

- Bikeline Aller-Radwegkarte 1:75.000 von Bremen nach Magdeburg
- PUBLICPRESS Aller-Radwegkarte 1:50.000 mit Aller-Elbe-Radweg
- LGN Radwanderkarte 1:75.000 Blatt 19 Celle (alt)



Informationen

Südheide Gifhorn GmbH
 Marktplatz 1 / Eingang Cardenap
 38518 Gifhorn
 Tel. 05371/88175
 Fax 05371/88311
 info@suedheide-gifhorn.de
 www.suedheide-gifhorn.de



Wolfsburg – Eggenstedt / 82 km

Wolfsburg – Vorsfelde – Grafhorst – Oebisfelde – Gehrendorf – Lockstedt – Saalsdorf – Weferlingen – Walbeck – Schwanefeld – Beendorf – Morsleben – Marienborn – Belsdorf – Wefensleben – Ummendorf – Wormsdorf – Gehringsdorf – Eggenstedt

Sehenswertes

Wolfsburg:

- Themenpark Autostadt
- Phaeno – die Experimentierlandschaft
- Stadtmuseum, Städtische Galerie und Kunstverein im Schloss Wolfsburg
- Kunstmuseum Wolfsburg

Oebisfelde:

- Burganlage

Weferlingen:

- Dorfkirche

Walbeck:

- Ruine der romanischen Stiftskirche

Marienborn:

- Gedenkstätte Deutsche Teilung
- Stiftskirche und Brunnenkapelle

Ummendorf:

- Burg Ummendorf mit Börde-Museum

Wormsdorf:

- Romanische Kirche „St. Paulus“

Eggenstedt:

- Allerquellen

Tipps / Highlights

- Stadtrundgänge und Radwandertouren
- Planetarium
- BadeLand
- Eissporthalle
- VfL Wolfsburg – Bundesligafußball
- Theater
- Alvar Aalto
- Figurentheater
- Straße der Romanik in Sachsen-Anhalt
- Zuckertour durch die Magdeburger Börde

Kartenmaterial

- Bikeline Aller-Radwegkarte 1:75.000 von Bremen nach Magdeburg
- PUBLICPRESS Aller-Radwegkarte 1:50.000 mit Aller-Elbe-Radweg
- LGN Radwanderkarte 1:75.000 Blatt 20 Wolfsburg
- Freizeitkarte Landkreis Börde 1:100.000

Wolfsburg ist eine junge, experimentierfreudige und lebendige Stadt mit einem außergewöhnlich reichhaltigen Angebot an Freizeit und Sport, Technik und Kunst. Die „Wolfsburg“ mit ihren Ziergiebeln und dem Zwiebelturm stammt aus dem 16. Jahrhundert und zählt zu den prachtvollsten Zeugnissen der Weserrenaissance. Erfahren Sie bei einem Besuch im Stadtmuseum Wissenswertes über die Wolfsburger Geschichte und erleben Sie den Kontrast zwischen Moderne und Historie. Hervorzuheben ist das Kulturhaus als Gesamtkunstwerk von Welt-rang – heute die Städtische Bibliothek. Star der heutigen Architekturszene ist Zaha Hadid, die in Wolfsburg das „Phaeno – die Experimentierlandschaft“, ein Museum für Naturwissenschaft und Technik zum Selbererleben, realisiert hat. Ebenso beeindruckend und modern sind auch das Kunstmuseum, die Autostadt und natürlich die Volkswagen-Arena.

Als Burgstädtchen besitzt Oebisfelde einen mehrfach gesicherten Stadtkern. Die starke Mauer war durch fünf Streittürme verstärkt. Neben der Burg ist die St.-Katharinen-Kirche ein Wahrzeichen der Stadt, die seit dem 14. Jahrhundert mehrmals erweitert wurde. Besonders sehenswert in Weferlingen ist die Ruine der frühgotischen Burg. Vor allem der noch erhaltene quadratische Turm ragt mit 30 m deutlich aus dem Stadtbild heraus. In Walbeck ist die Ruine der ehemaligen Stiftskirche, die auf dem Hagen errichtet wurde, ein romantisches Bauwerk mit geschichtsträchtiger Vergangenheit. In der Dorfkirche St. Michaelis ist der Sarkophag Graf Lothars II. zu besichtigen.

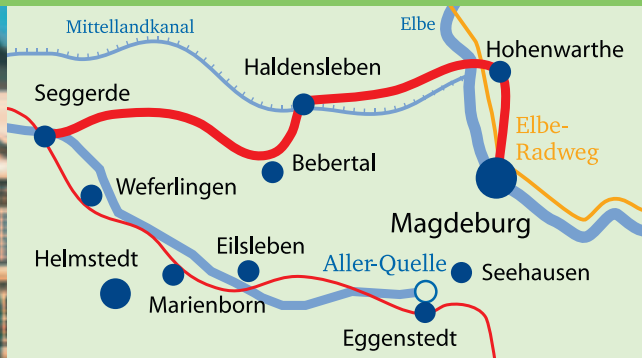
Nach einer Marienerscheinung an einem alten Brunnen wurde Marienborn zum Wallfahrtsort. Ende des 12. Jh. wurde für die Wallfahrer ein geistliches Hospiz errichtet, welches unter dem Schutz des Landesherrn, des Erzbischofs von Magdeburg, stand. In der zweiten Hälfte des 12. Jh. wurde die Burg Ummendorf errichtet. Auf den abgebrochenen Bauten der Kernburg wurde 1539 eine Dreiflügelanlage im Renaissancestil errichtet. Heute befindet sich hier das Börde-Museum mit einer einmaligen Dampfpflugsammlung und einem Kräutergarten.



Informationen

M. Punkt Wolfsburg –
Mobilitäts- & Tourismus-Zentrum
Willy-Brandt-Platz 3
38440 Wolfsburg
Tel. 05361/899930
Fax 05361/8999394
service@wolfsburg-tourismus.de
www.wolfsburg-tourismus.de

Tourist-Information Oschersleben
Hornhäuser Str. 5
39387 Oschersleben (Bode)
Tel. 03949/91 2205
Fax 03949/91 2299
info@oscherslebenbode.de
www.oscherslebenbode.de



Verbindungsstück Aller-Elbe-Radweg

Seggerde – Magdeburg / 72 km

Seggerde – Klinze – Belsdorf – Flechtingen – Hilgesdorf – Ivenrode – Altenhausen – Emden – Bebertal – Hundisburg – Haldensleben – Wedringen – Hillersleben – Vahldorf – Groß Ammensleben – Jersleben – Samswegen – Wolmirstedt – Glindenberg – Hohenwarthe – Magdeburg

Auf dem Gelände der ehemaligen Wasserburg Seggerde wurde ab 1830 ein neu-barockes Schloss mit Walmdach errichtet. Gleichzeitig auch der dazugehörige Landschaftspark mit einer Orangerie, der Bestandteil des Tourismusprojektes „Gartenträume“ in Sachsen-Anhalt ist. Im Mittelpunkt des Luftkurortes Flechtingen steht die 1307 erstmals erwähnte Burganlage, die als Wehranlage mit Bergfried erbaut wurde. Die Vorburg ist weitgehend erhalten geblieben. Die Hundisburg wurde 1544–1602 zum Renaissanceschloss umgebaut. Die Ringmauer und Reste des Bergfrieds blieben erhalten. Den barocken Stil erhielt das Schloss 1693–1712. Der Landschaftspark Althaldensleben/Hundisburg gilt als ein bedeutendes Beispiel englisch inspirierter Gartenbaukunst des 19. Jahrhunderts. Barockgarten und Landschaftspark sind ebenfalls Bestandteil des Projektes „Gartenträume“. Das über 1000 Jahre alte Haldensleben ist geprägt von Fachwerkhäusern, den Stadttürmen und engen gepflasterten Gassen. Ein voller Kulturkalender lädt zum längeren Verweilen ein.

Die durch ein Kastell gesicherte Siedlung Magdeburg wird 805 erstmals urkundlich erwähnt. Mit der Gründung des Benediktinerklosters St. Mauritius durch König Otto I. als Familienkloster wird Magdeburg zur neuen Metropole. Nachdem

Otto 962 in Rom zum Kaiser gekrönt worden war, verließ er drei Jahre später dem Moritzkloster bedeutende Rechte, u. a. Markt-, Münz- und Zollrecht. Der ottonische Dom wurde 1207 durch einen großen Brand zerstört. Zwei Jahre später wird der Neubau des Domes als erster gotischer Sakralbau auf deutschem Boden errichtet. Nachdem Martin Luther 1524 in der Johanniskirche gepredigt hat, bekennt sich Magdeburg zum Protestantismus. Die Belagerung und Erstürmung Magdeburgs 1631 durch die kaiserlichen Truppen zerstören fast die komplette Stadt. In den folgenden Jahren wird Magdeburg zu einer der sichersten und größten preußischen Festungen aufgebaut und 1815 zur Hauptstadt der

preußischen Provinz Sachsen ernannt. Heute ist Magdeburg eine lebendige Landeshauptstadt und das politische, wissenschaftliche und kulturelle Zentrum Sachsen-Anhalts.

Sehenswertes

Seggerde:

- Gutshaus und Gutspark Seggerde

Flechtingen:

- Wasserschloss Flechtingen

Altenhausen:

- Schloss Altenhausen

Bebertal:

- Veltheimsburg Bebertal

Haldensleben:

- Schloss und Barockgarten Hundisburg
- Technisches Denkmal „Alte Ziegelei“
- Museum Haldensleben mit Grimmstube
- Landschaftspark Althaldensleben/Hundisburg

Magdeburg:

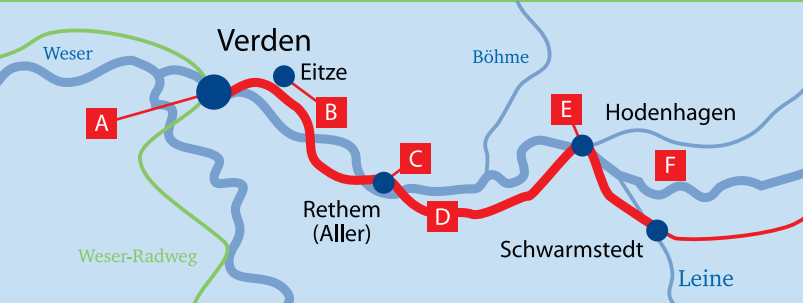
- Magdeburger Dom
- Kloster „Unser Lieben Frauen“ Magdeburg
- Kulturhistorisches Museum Magdeburg
- Elbauenpark mit Jahrtausendturm und Schmetterlingshaus
- Hundertwasser-Bauwerk „Die grüne Zitadelle von Magdeburg“
- Wasserstraßenkreuz

Tipps / Highlights

- Stadtrundfahrten und -rundgänge in Magdeburg
- Elberadweg
- Straße der Romanik Sachsen-Anhalt
- Theater Magdeburg
- Erlebnisbad Nautica Magdeburg
- Zoo Magdeburg
- Gruson-Gewächshäuser Magdeburg
- Herrenkrugpark mit Pferderennbahn Magdeburg

Kartenmaterial

- **Bikeline Aller-Radwegkarte 1:75.000 von Bremen nach Magdeburg**
- **PUBLICPRESS Aller-Radwegkarte 1:50.000 mit Aller-Elbe-Radweg**
- LGN Radwanderkarte 1:75.000 Blatt 20 Wolfsburg
- LGN Radwanderkarte 1:75.000 Blatt 25 Helmstedt
- Freizeitkarte Landkreis Börde 1:100.000



Verden – Schwarmstedt

Buchung und zentrale Informationen

Tourist-Information Verden
 Große Straße 40
 27283 Verden (Aller)
 Tel. 04231/12345
 Fax 04231/12320
 Touristik@verden.de
 www.verden.de

Tourismusregion Aller-Leine-Tal
 Tourist-Information Schwarmstedt
 Am Markt 1
 29690 Schwarmstedt
 Tel. 01805/989890 (14 ct/Min)
 Fax 05071/912557
 touristinfo@aller-leine-tal.de
 www.aller-leine-tal.de

A Haags Hotel Niedersachsenhof

Lindhooper Straße 97 · 27283 Verden
 Telefon 04231/6660 · Telefax 04231/64875
 www.niedersachsenhof-verden.de



Unterkunft pro Pers./Nacht
 EZ ab € 40,00 · DZ ab € 30,00

Extras
 Reg. Spezialitäten, Bier- u. Kaffeegart.

A Landhotel Zur Linde

Thedinghauser Straße 16 · 27283 Verden
 Telefon 04231/29800 · Telefax 04231/84317
 www.landhotelzurlinde.de · info@landhotelzurlinde.de



Unterkunft pro Pers./Nacht
 EZ ab € 49,00 · DZ ab € 35,00

Extras
 Ruhige Lage, im Aller-Weser-Dreieck

A Gasthaus u. Restaurant Domschänke

Lugenstein 11/13 · 27283 Verden
 Telefon 04231/939960 · Telefax 04231/951932
 www.domschaenke-verden.de



Öffnungszeiten
 Täglich geöffnet ab 11 Uhr

Extras
 Direkt am Dom

B Landhaus Oelfkenhof

Im Dicken Ort 17 · 27283 Verden/Eitze
 Telefon 04231/62963 · Telefax 04231/68909
 www.oelfkenhof.de



Unterkunft pro Pers./Nacht
 EZ ab € 27,00 · DZ ab € 25,00

Extras
 Ruhige Lage direkt am Aller-Radweg

C Helms' Hotel

Bahnhofstraße 26 · 27336 Rethem/Aller
 Telefon 05165/98900 · Telefax 05165/989020
 www.helms-hotel.de · helms.hotel@t-online.de



Unterkunft pro Pers./Nacht
 EZ ab € 24,00 · DZ ab € 42,00

Extras
 Dt. Küche, Biergart., eigener Badesee

D Hotel-Pension Allerhof

Lindenallee 4 · 27336 Frankenfeld/Bosse
 Telefon 05165/567 · Telefax 05165/1222
 www.hotel-allerhof.de · rodewald@hotel-allerhof.de



Unterkunft pro Pers./Nacht
 EZ € ab 40,00 · DZ € 30,00

Extras
 Regionale Küche, Kaffee-/Biergarten

E Best Western Domicil Hotel ****

Hudemühlenburg 18 · 29693 Hodenhagen
 Telefon 05164/8090 · Telefax 05164/809199
 www.domicil-hodenhagen.bestwestern.de





Unterkunft pro Pers./Nacht
 Einzelzimmer ab € 80,00
 Doppelzimmer ab € 60,00

Extras
 Schwimmbad, Sauna, Dampfbad

F Akzent Hotel Heide-Kröpke ****

Esseler Damm 1 · 29690 Essel/OT Ostenholzer Moor
 Telefon 05167/9790 · Telefax 05167/979291
 www.heide-kroepke.de



Unterkunft pro Pers./Nacht
 EZ ab € 80,00 · DZ ab € 55,00

Extras
 Hallenbad, Sauna, Tennisplatz



A Ringhotel Bertram ***

Moorstraße 1 · 29690 Schwarmstedt
 Telefon 05071/8080 · Telefax 05071/80845
 www.ringhotel-bertram.de

Unterkunft pro Pers./Nacht

EZ ab € 65,00 · DZ ab € 40,00

Extras

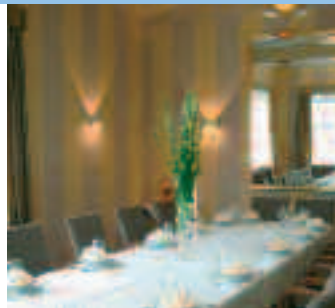
Restaurant, reg. Küche, Biergarten, Spielplatz,
 Fahrräder, Gruppenpauschalen



Schwarmstedt – Celle

Buchung und zentrale Informationen

Tourismus Region Celle GmbH
 Markt 14-16
 29221 Celle
 Tel. 05141/1212
 Fax 05141/12459
 info@tourismus-region-celle.de
 www.region-celle.de



B Buskes Hotel Steinförde

Steinförder Straße 85 · 29223 Wietze
 Telefon 05146/1462 · Telefax 05146/4493
 www.buskes.de

Unterkunft pro Pers./Nacht

Einzelzimmer ab € 40,00
 Doppelzimmer ab € 30,00

Extras

Familienbetrieb mit Herz, Friseur, Kosmetik, Kegelbahn



D Lüßmann's Hof

Im Dorfe 9 · 29313 Hambühren
 Telefon 05084/5343 · Telefax 05084/4268
 www.luessmannshof.de



Öffnungszeiten + Extras

Mo–Fr: 14–18 Uhr, Sa: 14–20 Uhr,
 So: 12–20 Uhr (Mittagstisch)
 Hausgeb. Kuchen, Familienfeiern



D Restaurant mit Gästezimmer „il Porto“

Am Ring 1 · 29313 Hambühren
 Telefon 05084/987776 · Mobil 0172/6498516
 www.gasthaus-ilporto.de



Unterkunft pro Pers./Nacht

EZ ab € 32,00 · DZ ab € 30,00

Extras

dt. + ital. Küche, Fischspezialitäten



C Hotel Restaurant Ambiente

Kirchstraße 6 · 29308 Winsen/Aller
 Telefon 05143/668610 · Telefax 05143/668611
 www.restaurant-ambiente.info, Di Ruhetag



Unterkunft pro Pers./Nacht

EZ ab € 35,00 · DZ ab € 80,00

Extras

Mittagstisch, Biergarten, medit. Küche



D Privatpension Dischers Hof

Im Dorfe 10 · 29313 Hambühren
 Telefon 05084/1608 · Telefax 05084/400279
 www.dischers-hof.de · pension@dischers-hof.de



Unterkunft pro Pers./Nacht

EZ ab € 36,50 · DZ ab € 31,00

Extras

direkt am Allerradweg, Mehrbettzim.



D Hotel zur Heideblüte

Celler Straße 1 · 29313 Hambühren
 Telefon 05084/98190 · Telefax 05084/981919
 www.heidebluete.de · info@heidebluete.de



Unterkunft pro Pers./Nacht

EZ ab € 55,00 · DZ ab € 79,00

Extras

Barbecues im Sommergarten



D Krause

Richard-Wagner-Straße 4 · 29313 Hambühren
 Telefon 05084/987896 · Telefax 05084/988782
 Regenpeter@web.de



Unterkunft pro Nacht

FW ab € 48,00

Extras

117m², max. 6 Pers., in ruhige Lage



Celle – Wolfsburg

Buchung und zentrale Informationen

Tourismus Region Celle GmbH
 Markt 14-16
 29221 Celle
 Tel. 05141/1212
 Fax 05141/12459
 info@tourismus-region-celle.de
 www.region-celle.de



A InterCity Hotel Celle ***

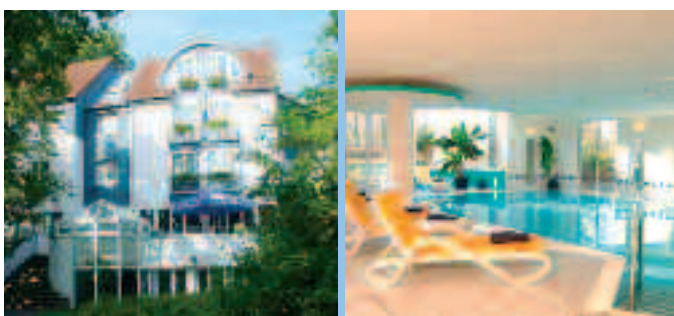
Nordwall 22 · 29221 Celle
 Telefon 0 51 41 / 2000 · Telefax 0 51 41 / 200200
 www.intercityhotel.de

Unterkunft pro Pers./Nacht

Einzelzimmer ab € 64,50
 Doppelzimmer ab € 43,00

Extras

Kostenfreie Nutzung des ÖPNV, Bistro „Giramondo“



A Hotel Caroline Mathilde ****

Alter Bremer Weg 37 · 29223 Celle
 Telefon 0 51 41 / 980780 · Telefax 05141 / 980785 55
 www.caroline-mathilde.de

Unterkunft pro Pers./Nacht

Einzelzimmer ab € 70,00
 Doppelzimmer ab € 55,00

Extras

Schwimmbad, Sauna, Tepidarium, Gartenterrasse



A Hotel-Restaurant „Schifferkrug“

Speicherstraße 9 · 29221 Celle
 Telefon 0 51 41 / 374776 · Telefax 051 41 / 3747788
 www.schifferkrug.de



Unterkunft pro Pers./Nacht

EZ ab € 58,00 · DZ ab € 42,50

Extras

500 m bis Aller-Radweg und BHF



A Ringhotel Celler Tor *****

Scheuener Straße 2 · 29229 Celle
 Telefon 0 51 41 / 5900 · Telefax 051 41 / 590490
 www.cellertor.de



Unterkunft pro Pers./Nacht

EZ € ab 85,00 · DZ ab € 71,00

Extras

Badeparadies, Saunen, Gartenterrasse



A Hotel Blumlage ***

Blumlage 87 · 29221 Celle
 Telefon 0 51 41 / 974470 · Telefax 051 41 / 9744711
 www.blumlage.de



Unterkunft pro Pers./Nacht

EZ ab € 65,00 · DZ ab € 49,00

Extras

Fahrradschuppen, Internet, W-LAN



A Hotel Fürstenhof *****S

Hannoversche Straße 55/56 · 29221 Celle
 Telefon 0 51 41 / 2010 · Telefax 051 41 / 2011 59
 www.fuerstenhof-celle.com



Unterkunft pro Pers./Nacht

EZ ab € 105,00 · DZ ab € 145,00

Extras

Schwimmbad, Sauna, Spa + Beauty





A Hotel Heidekönig ***

Bremer Weg 132A · 29223 Celle/OT Klein Lehlen
 Telefon 051 41/520 31 · Telefax 051 41/526 89
 www.heidekoenig-celle.de · info@heidekoenig-celle.de

Unterkunft pro Pers./Nacht

Einzelzimmer ab € 45,00
 Doppelzimmer ab € 35,00

Extras



Celle – Wolfsburg

Buchung und zentrale Informationen

Tourismus Region Celle GmbH
 Markt 14-16
 29221 Celle
 Tel. 051 41/12 12
 Fax 051 41/12 459
 info@tourismus-region-celle.de
 www.region-celle.de

B Landhotel-Klosterhof

Dorfstraße 16 · 29342 Wienhausen/OT Oppershausen
 Telefon 05149/98030 · arndt-gastro-gmbh@t-online.de
 www.landhotel-klosterhof.de



Unterkunft pro Pers./Nacht

EZ ab € 56,00 · DZ ab € 39,00

Extras

Fachwerkbau, gediegene Einrichtung



Südheide Gifhorn GmbH
 Marktplatz 1 / Eingang Cardenap
 38518 Gifhorn
 Tel. 053 71/88 175
 Fax 053 71/88 311
 info@suedheide-gifhorn.de
 www.suedheide-gifhorn.de

C Landgasthof Allerparadies

Schleusenweg 1 · 29364 Langlingen
 Telefon 050 82/2 18 · Telefax 050 82/14 24
 www.landgasthof-allerparadies.de



Unterkunft pro Pers./Nacht

EZ ab € 34,00 · DZ ab € 30,00

Restaurant, Pauschalangb. + Extras

Heuhütte, Kanuverleih, Campingpl.



D Zur Heidequelle

Am Bahnhof 16 · 38539 Müden/Aller (Flettmar)
 Telefon 053 75/3 09 · Telefax 053 75/3 56
 www.heidequelle.de



Unterkunft pro Pers./Nacht

EZ ab € 40,00 · DZ ab € 30,00

Extras

Biergarten, Kaffeegarten



E Campingplatz Seerosenteich

Krümnenweg 36 · 38518 Gifhorn (Wilsche)
 Telefon 053 71/7 39 12 · Telefax 053 71/74 33 18
 www.campingplatz-seerosenteich.de



Unterkunft pro Pers./Nacht

€ 5,00 – 10,00, Zelt € 1,50

Extras

Fam. geführter Platz, Badesees, Gast.



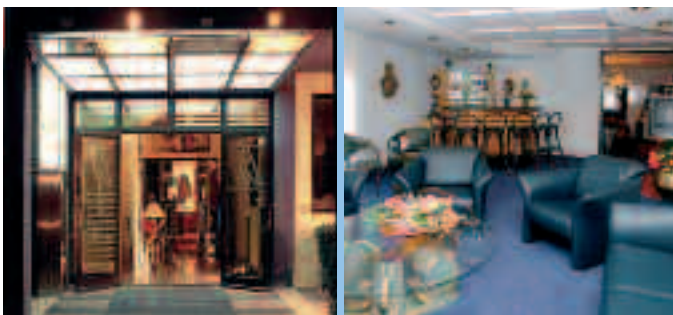


Wolfsburg – Eggenstedt

Buchung und zentrale Informationen

M. Punkt Wolfsburg –
 Mobilitäts- & Tourismus-Zentrum
 Willy-Brandt-Platz 3
 38440 Wolfsburg
 Tel. 053 61/89 9930
 Fax 053 61/89 99394
 service@wolfsburg-tourismus.de
 www.wolfsburg-tourismus.de

Tourist-Information Oschersleben
 Hornhäuser Str. 5
 39387 Oschersleben (Bode)
 Tel. 03949/91 2205
 Fax 03949/91 2299
 info@oscherslebenbode.de
 www.oscherslebenbode.de



A Hotel Goya

Poststraße 34 · 38440 Wolfsburg
 Telefon 053 61/2 66 00 · Telefax 053 61/23777
 www.goya-hotel.de

Unterkunft pro Pers./Nacht

Einzelzimmer ab € 70,00
 Doppelzimmer ab € 44,00

Extras

Optimale Lage im Zentrum Wolfsburgs

B HG Parkhotel Helmstedt ***

Albrechtstraße 1 · 38350 Helmstedt
 Telefon 053 51/34094 · Telefax 053 51/37032
 www.parkhotel-helmstedt.de

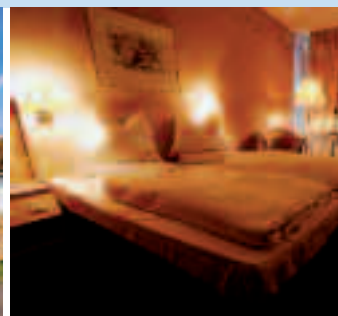


Unterkunft pro Pers./Nacht

EZ ab € 47,00 · DZ ab € 27,50

Extras

Bar, Terrasse, abschlie. Unterstellmög.



B Best Western Hotel Helmstedt ****

Chardstraße 2 · 38350 Helmstedt
 Telefon 053 51/1280 · Telefax 053 51/128128
 www.hotel-helmstedt.bestwestern.de

Unterkunft pro Pers./Nacht

Einzelzimmer ab € 62,00
 Doppelzimmer ab € 36,75

Extras

Terrasse, Bar, Sauna, abschließbare Unterstellmöglichkeit

C 3-Sterne-Hotel „Barriere Rehm“

Barriere 167 · 39356 Walbeck
 Telefon 039061/2502 · Telefax 039061/3981
 www.hotel-barriere-rehm.homepage.t-online.de



Unterkunft pro Pers./Nacht

EZ ab € 40,00 · DZ ab € 30,00

Extras

Wildgerichte a. d. waldr. Umgebung

D Landgasthof/Pension „Zur alten Post“

Eilslebener Straße 3 · 39365 Ummendorf
 Telefon 039409/20050 · Telefax 039409/20051
 www.ummendorf-boerde.de · TorstenRiedel2@aol.com



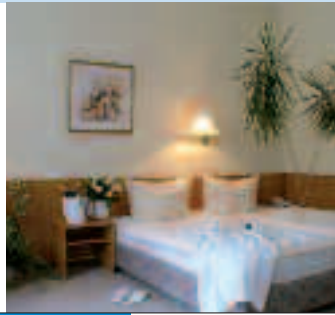
Unterkunft pro Pers./Nacht

EZ ab € 25,00 · DZ ab € 23,00

Extras

Bördetyp. Gerichte, Biergartenterr.





A Hotel + Restaurant Behrens

Bahnhofstraße 28–30 · 39340 Haldensleben
 Telefon & Telefax 03904/3421 oder 2734
 www.hotel-behrens.de · info@hotel-behrens.de

Unterkunft pro Pers./Nacht

Einzelzimmer ab € 55,00
 Doppelzimmer ab € 44,00

Extras

Zentral gelegene Jugendstilvilla mit Gartenlokal



Seggerde – Magdeburg

Buchung und zentrale Informationen

Magdeburger Tourismusverband
 Elbe-Börde-Heide e.V.
 Domplatz 1b
 39104 Magdeburg
 Tel. 0391/738790
 Fax 0391/738799
 info@elbe-boerde-heide.de
 www.elbe-boerde-heide.de

Tourist-Information Magdeburg
 Ernst-Reuter-Allee 12
 39104 Magdeburg
 Tel. 0391/19433
 Fax 0391/8380430
 info@magdeburg-tourist.de
 www.magdeburg-tourist.de



A „Alte Ziegelei“ Waldhotel + Restaurant

Klausort 1–3 · 39340 Haldensleben
 Telefon 03904/43229 · Telefax 03904/40421
 www.waldhotel-alteziegelei.de · info@waldhotel-alteziegelei.de

Unterkunft pro Pers./Nacht

Einzelzimmer € 60,00
 Doppelzimmer € 40,00

Extras

Biergarten, Wintergarten, Whirlpool-Sauna



B Hotel „In der grünen Zitadelle v. Magdeburg“

Breiter Weg 9 · 39104 Magdeburg
 Telefon 0391/620780 · Telefax 0391/62078199
 www.hotel-zitadelle.de

Unterkunft pro Pers./Nacht

EZ ab € 72,00 · DZ ab € 52,00

Extras

Hundertwasser-Architekturprojekt



A Torhauserberge Schloss Hundisburg

Jacob-Bührer-Straße 2 · 39343 Hundisburg
 Telefon 03904/42835 o. 0162/1938042
 Telefax 03904/464530 · www.ziegelei-hundisburg.de

Unterkunft pro Pers./Nacht

EZ ab € 30,00 · DZ ab € 20,00

Extras

Sauna, Fahrrad, Appartements ab 58 €



B Hotel Ratswaage Magdeburg

Ratswaageplatz 1–4 · 39104 Magdeburg
 Telefon 0391/59260 · Telefax 0391/5619615
 www.ratswaage.de

Unterkunft pro Pers./Nacht

EZ ab € 79,00 · DZ ab € 50,00

Extras

ca. 1 Min. vom Elberadweg entfernt





www.allerradweg.de



Sie finden hier:

- das passende Quartier mit direkter Buchungsmöglichkeit
- Tipps für Ihre An- und Abreise
- Wegbeschreibungen
- Sehenswürdigkeiten und Einkehrmöglichkeiten
- Serviceadressen

Über den Tourennavigator laden Sie einfach und kostenfrei Ihre anvisierten Streckenabschnitte mit allen Informationen herunter. Entweder drucken Sie sich die Tour aus oder übertragen die Daten auf Ihre GPS-Gerät.

So macht Radwandern Spaß!





A *Verdener Dom*

Der Dom wurde nach dem Vorbild der Kathedralen von Reims und Minden errichtet. Die dreischiffige gotische Hallenkirche besticht durch ihre Schlichtheit und gewaltigen Ausmaße. Der Hallenumgangschor gilt als der älteste auf deutschem Boden.

Grüne Straße/Lugenstein · 27283 Verden
Telefon 04231 /2495



Öffnungszeiten

täglich 9–17 Uhr

Eintrittspreise

Führungen: € 20,00 pro Gruppe

Öffnungszeiten

täglich außer montags und an gesetzlichen Feiertagen von 10–13 u. 15–17 Uhr sowie nach Absprache

Eintrittspreise

Erwachsene: € 2,00
Kinder: frei
Gruppen und ermäßigt: € 1,00



A *Domherrenhaus – Histor. Museum Verden*

Die herrschaftliche Hofanlage (1708) mitten in der Verdener Altstadt präsentiert: Vor- und Frühgeschichte, Stadt- und Bistumsgeschichte, Wohnkultur des 18. und 19. Jahrhunderts, Werkstätten des „Alten Handwerks“; regelmäßige Sonderausstellungen. Audio-Führung!

Untere Straße 13 · 27283 Verden (Aller)
Telefon 04231/2169 · Telefax 04231/980020

A *Deutsches Pferdemuseum*

Einzigartig in Deutschland ist dieses Museum nicht nur für Pferdeliebhaber. Es gibt einen faszinierenden Überblick über die Geschichte des Menschen mit dem Pferd, der Geschichte des Pferdesports und der Zucht.

Holzmarkt 9 · 27283 Verden (Aller)
Telefon 04231 /807140



Öffnungszeiten

täglich außer Montag von 10–17 Uhr

Eintrittspreise

Erwachsene: € 3,00
Kinder (bis 4 Jahre): frei
Kinder/Jugendliche (bis 18 Jahre): € 1,50

Das neue Veranstaltungszentrum liegt direkt am Aller-Radweg. Der Burghof wurde auf den Grundmauern der alten Burg errichtet und diese sichtbar eingearbeiteten Zeugen



B *Burghof Rethem im Londypark*

der Vergangenheit geben dem neuen Burghof das besondere Flair. Hier im Londypark steht auch Norddeutschlands älteste Bockwindmühle und der neue Skulpturenpark mit Werken des Bildhauers Norbert Thoss fügt sich nahtlos in die gepflegte Anlage ein.

Gäste-Information im Rathaus Rethem (Aller)
Lange Str. 4 · 27336 Rethem (Aller) · Telefon 05165/989888

C *Flecken Ahlden (Aller)*

Der Flecken Ahlden (Aller) mit dem Schloss an der Alten Leine wurde 1140 erstmals urkundlich erwähnt. Das Schloss befindet sich heute im Privatbesitz und beheimatet ein Kunstauktionshaus. Die St.-Johannes-der-Täufer-Kirche in der Ortsmitte ist von Mai bis September geöffnet.

Gäste-Information im Rathaus Hodenhagen · Bahnhofstraße 30 · 29693 Hodenhagen · Telefon 05164/970781





D *Bothmer Mühle und Schulmuseum*

Die Bothmer Mühle aus dem Jahre 1822 ist wieder voll funktionstüchtig und während der Mühlentage geöffnet. In Bothmer befindet sich auch das Schulmuseum „Alte Dorfschule Bothmer“, hier kann man Schulstunden „wie zu Kaisers Zeiten“ erleben.

Tourist-Information Schwarmstedt
Am Markt 1 · Telefon 05071/8688



Öffnungszeiten der Mühle
an den Mühlentagen und nach Absprache

Öffnungszeiten des Museums
Mai–September:
samstags + sonntags 15–17 Uhr
Gruppen auch nach Vereinbarung

Öffnungszeiten
März bis November:
Di.–So. u. Feiert. 10–17 Uhr,
Juni, Juli, August:
täglich außer Mo. 10–18 Uhr,
Gruppenführungen und Besichtigungen außerhalb der Öffnungszeiten n. Vereinb.

Eintrittspreise
Erwachsene: € 5,00 · Schüler: € 2,50
Familienkarte: € 9,00



E *Deutsches Erdölmuseum*

Auf dem 1963 stillgelegten Ölfeld Wietze befinden sich Förder- und Bohreinrichtungen aus der Zeit um 1900 bis heute. Eine Ausstellung zeigt die Gewinnung und vielfältige Verwendung des Rohstoffs Erdöl. Eine nachgebaute Sickerstrecke zeigt, wie Erdöl untertage abgebaut wurde.

Schwarzer Weg 7–9 · 29323 Wietze
Telefon 05146/92340 · Telefax 05146/92342

E *Stechinellikapelle in Wietze-Wieckenberg*

Francesco Maria Capellini, genannt Stechinelli, General-Erbpostmeister des Herzogs Georg Wilhelm von Celle, ließ 1692 nach seinen Entwürfen die Barockkapelle in Wietze-Wieckenberg errichten. Von außen eher schlicht im Fachwerkstil erbaut, empfängt den Besucher im Kirchenraum ein farbenfrohes Ambiente.

29323 Wietze-Wieckenberg · Telefon 05146/8443



Öffnungszeiten
Führungen für Gruppen
nach Vereinbarung

Öffnungszeiten
von Ostern bis Ende Oktober
Mittwoch und Samstag 15–18 Uhr,
Sonn- u. Feiertage 11–18 Uhr,
Juni bis August
auch Freitag 15–18 Uhr

Eintrittspreise
Erwachsene: € 3,00
Kinder (ab 12 Jahre): € 1,00
Führungen nach Vereinbarung



F *Winser Museumshof*

Das Freilichtmuseum zeigt eine bäuerliche Hofanlage des 17. bis 19. Jhd. Zu besichtigen sind sechs historische Gebäude samt Inneneinrichtung. In „Dat Groode Hus“, dem Bauernhaus von 1795, finden Ausstellungen, Konzerte und Vorträge statt. Das Café im Kalandhof bietet regionale Spezialitäten.

Brauckmanns Kerkstieg · 29308 Winsen (Aller)
Telefon 05143/8140 · Fax 05143/912890

G *Wasserkraftwerk Oldau*

Das einzige Wasserkraftwerk Norddeutschlands, das weitestgehend in seinem ursprünglichen Zustand erhalten geblieben ist, befindet sich in Oldau auf einer durch die Kanalisierung der Aller entstandenen Insel. Dieses Kraftwerk wurde zwischen 1910 und 1911 gebaut.

Schleusenstraße · 29313 Oldau
Telefon 05084/4587 · Telefax 05084/5910



Öffnungszeiten
Mai bis September:
Samstag und Sonntag 14–18 Uhr

Eintrittspreise
Führungen: € 1,00 pro Person



H Bomann-Museum Celle

Niedersächsische Kulturgeschichte, Stadtgeschichte, Landesgeschichte, städtische und ländliche Textilien, Stiftung Miniaturensammlung Tansley, Eberhard-Schlotter Stiftung mit zeitgenössischer Kunst.

Schloßplatz 7 · 29221 Celle
Telefon 051 41 / 12372 · Telefax 051 41 / 12535



Öffnungszeiten

Dienstag – Sonntag 10 – 17 Uhr

Eintrittspreise

Erwachsene: € 3,00 | Ermäßig.: € 2,00
Familienkarte: € 6,00
Gruppen ab 11 Personen:
Erwachsene: € 2,00 | Schüler: € 1,00
Gruppenführungen nach Vereinbarung
Kombiticket für Bomann-Museum und Residenzmuseum erhältlich.

Öffentliche Führungen

April bis Oktober (außer montags):
stündlich von 11 – 15 Uhr
November bis März:
Di.–Fr. 11 und 15 Uhr
Sa. und So. 11 und 13 und 15 Uhr

Eintrittspreise

€ 4,00 pro Person



H Schlossführungen

Öffentliche Schlossführungen, soweit es die Veranstaltungen im Celler Schloss zulassen.

Treffpunkt:

Information des Residenzmuseums im Celler Schloss

Schloßplatz 7 · 29221 Celle
Telefon 051 41 / 1 2373 oder 5507 14 · Telefax 051 41 / 5507 15

H Stadtführungen in Celle

Treffpunkt:

Brücke vor dem Schloss

Schloßplatz 1 · 29221 Celle
Telefon 051 41 / 1 2373 oder 5507 14 · Telefax 051 41 / 5507 15



Öffentliche Stadtführungen

Mai bis Oktober:
Sa.–Do. 11 Uhr, Fr. 16.30 Uhr
April und November:
Sa. und So. 11 Uhr
1.–20. Dezember: täglich 11 Uhr

Eintrittspreise

€ 5,00 pro Person

Öffnungszeiten

Di.–So. 10 – 17 Uhr (Innenbereich)
tägl. 17 – 10 Uhr (Außenb./Lichtkunst)

Eintrittspreise

Erwachsene: € 3,- | Ermäßig.: € 2,-
Familienkarte: € 6,-
Gruppen ab 11 Personen:
Erwachsene: € 2,- | Schüler: € 1,-
Gruppenführungen nach Vereinbarung.
Kombiticket für Bomann-Museum und Residenzmuseum erhältlich.



H Kunstmuseum Celle

Das erste 24-Stunden-Kunstmuseum der Welt.
Malerei, Skulpturen, Objekt- und Lichtkunst.

Schloßplatz 7 · 29221 Celle
Telefon 051 41 / 1 2355 · Telefax 051 41 / 1 2495

H Taxi Schindel

Wir holen Sie und Ihre Freunde vor Ihrer Haustür ab und bringen Sie auch wieder zurück. Sogar Ihr Fahrrad fährt kostenlos mit! Gönnen Sie sich den Luxus einer bequemem, komfortablen und stressfreien An- und Abreise. Der Fahrpreis wird individuell von Ihrem

Zuhause zum Zielquartier und zurück berechnet. Kein Kofferschleppen, kein beschwerliches Umsteigen, kein Zeitverlust! Wir fahren Sie direkt von Haustür zu Haustür! Rufen Sie uns an. Wir erstellen Ihnen gerne ein individuelles Angebot.

Texas 6 · 29225 Celle
Telefon 05141/46666 · Telefax 05141/940288





H *Fahrgastschiff Wappen von Celle*

Linienfahrten finden vom 22. April bis 14. Oktober statt. Getränke und kleine Snacks sind an Bord erhältlich. Fahrradmitnahme auf Anfrage.

Fuhrberger Landstraße 42 · 29225 Celle
Telefon 051 41/94 12 12 · Telefax 051 41/94 11 80



Fahrplan
Sonntag, Dienstag, Donnerstag:
Celle bis Bannetze und zurück
Celle ab 13 Uhr

Mittwochs:
Celle bis Winsen und zurück
Celle ab 13 Uhr

Öffnungszeiten
April bis Oktober:
10 – 18 Uhr
Führungen n.V.

Eintrittspreise
Eintritt frei
Führungen bis 20 Personen: € 40,00



H *Heilpflanzengarten Celle*

Das weitläufige Gelände lädt ein zum Schlendern zwischen duftenden Heilkräutern. Durch Informationstafeln und Einzelbeschilderung erfährt der Besucher gleichzeitig Wissenswertes und wie sich z.B. Hildegard von Bingen und Pfarrer Kneipp der Heilpflanzen bedienten.

Wittinger Straße 76 · 29223 Celle
Telefon 051 41/2081 73 · Telefax 051 41/2081 74

I *Kloster Wienhausen*

Das Zisterzienserkloster ist ein Juwel niederdeutscher Backsteingotik und Fachwerkbaukunst. Besonders erwähnenswerte Kunstschätze sind wertvolle Bildteppiche aus dem 14. und 15. Jhd., ausgemalter Nonnenchor, wertvolle Truhen und Schränke und eine Sammlung der ältesten Brillen der Welt.

An der Kirche 1 · 29342 Wienhausen
Telefon 051 49/1 86 60 · Telefax 051 49/18 66 39



Öffnungszeiten
31. März bis 14. Oktober: Führungen an Sonn- u. kirchl. Feiert. 12 – 17 Uhr stdl., werktags und an nichtkirchl. Feiertagen 10, 11 u. 14 – 17 Uhr stdl., Gruppenführungen n.V., geschlossen: montags, Karfreitag sowie vom 30. Mai bis 1. Juni und 19. bis 21. September

Eintrittspreise
Erw.: € 3,50 Schüler/Jugendl.: € 2,00





J *Dorfmuseum Langlingen*

Das heimatkundliche Museum zeigt, wie unsere Großeltern gelebt und gearbeitet haben. Das Gelände umfasst einen Speicher von 1722, das „Greithen Hüß“, ein Göpelhaus, die Diele mit diversem Handwerk, die Station 7 mit der Dampfmaschine u.s.w. und den Kräutergarten.

Hauptstraße 44 · 29634 Langlingen
Telefon 05082/320 · Telefax 05082/92015



Öffnungszeiten
März bis Oktober:
„in der Regel“ jeden 2. Sonntag
im Monat bzw. zum Erntedankfest von 13–17 Uhr

Eintrittspreise
Eintritt frei
Sonderführungen n.V.: € 1,00 p.P

Öffnungszeiten
15. März bis 31. Oktober:
täglich 10–18 Uhr
1. November bis 14. März:
geschlossen

Eintrittspreise
Erwachsene: € 9,00
Gruppen, pro Pers.: € 8,00
Schüler ab 16 J.: € 6,00
Kinder: € 4,00



K *Mühlen-Freilichtmuseum Gifhorn*

Das über 15 Hektar große Gelände beherbergt 16 funktionstüchtige Mühlen aus aller Herren Länder und eine große Ausstellungshalle mit über 50 maßstabgetreuen Mühlenmodellen. Auf dem Dorfplatz mit niedersächsischen Fachwerkhäusern können sich die Besucher mit selbstgebackenem Kuchen aus dem Steinbackofen stärken.

Bromer Straße 2 · 38518 Gifhorn · Telefon 053 71 / 5 54 66

Öffnungszeiten
Park jederzeit zugänglich
Ausstellung: sonntags 14–17 Uhr

Eintrittspreise
Ausstellung: € 10,00 pro Gruppe
Führungen: € 25,00 pro (30 Pers.)

L *Schloss Hundisburg*

Bereits seit der Mitte des 16. Jahrhunderts wurde die Burg zum Renaissanceschloss umgebaut. Herausragenden Wert besitzt Hundisburg jedoch als das bedeutsamste ländliche Barockschloss Sachsen-Anhalts.

39343 Hundisburg
Telefon 0 3904 / 44265



Öffnungszeiten
immer zugänglich und kostenfrei



M *Wasserstraßenkreuz Hohenwarthe*

Bereits 1877 gab es die erste Idee einer Ost-West-Verbindung auf dem Wasser. Mit der fast einen Kilometer langen Trogbücke über die Elbe wurde die Wasserverbindung zwischen Rhein und Oder endgültig geschlossen – es entstand Europas größtes Wasserstraßenkreuz.

Öffnungszeiten Mai–September
Montag bis Sonnabend: 10–18 Uhr
Sonn- und Feiertage: 11.30–18 Uhr
Eintritt frei

Öffentliche Führungen
Montag bis Sonnabend: 14 Uhr
Sonn- und Feiertage: 11.30 und 14 Uhr

Erwachsene: € 3,00
Ermäßigung: € 1,50
Gruppen u. Schülerermäßigung a.A.

N *Dom „St. Mauritius und St. Katharina“*

Im Jahr 937 gründete der spätere erste deutsche Kaiser Otto I., dessen Grablege sich im Dom befindet, hier ein Benediktinerkloster. Der erste Dom entstand ab 955. Nach der Zerstörung durch einen Stadtbrand entstand an dieser Stelle der erste gotische Sakralbau auf deutschem Boden.

Am Dom 1 · 39104 Magdeburg
Telefon 0391 / 54324 14





Auskunft und Buchung

Tourismus Region Celle GmbH
Markt 14-16
29221 Celler
Tel. 05141/1212 · Fax 05141/12459
www.allerradweg.de

Alle Angebote sind auf Wunsch auch mit Halbpension (HP) buchbar:

■ 4 Tage/3 Übernachtungen

Tour 1/75 km | Strecke:
Wolfsburg – Gifhorn – Celler
p.P. DZ ab € 155,-/EZ ab € 220,- | HP zzgl. € 55,-

Tour 2/95 km | Strecke:
Celle – Schwarmstedt – Verden
p.P. DZ ab € 155,-/EZ ab € 220,- | HP zzgl. € 46,-

■ 5 Tage/4 Übernachtungen

Tour 3/150 km | Strecke:
Bremen – Verden – Schwarmstedt – Celler
p.P. DZ ab € 205,-/EZ ab € 295,- | HP zzgl. € 65,-

■ 6 Tage/5 Übernachtungen

Tour 4/170 km | Strecke: Magdeburg –
Haldensleben – Wolfsburg – Gifhorn – Celler
p.P. DZ ab € 245,-/EZ ab € 355,- | HP zzgl. € 80,-

Tour 5/170 km | Strecke: Wolfsburg – Gifhorn –
Celle – Schwarmstedt – Verden
p.P. DZ ab € 265,-/EZ ab € 370,- | HP zzgl. € 85,-

■ 7 Tage/6 Übernachtungen

Tour 6/225 km | Strecke: Bremen – Verden –
Schwarmstedt – Celler – Gifhorn – Wolfsburg
p.P. DZ ab € 315,-/EZ ab € 445,- | HP zzgl. € 98,-

■ 8 Tage/7 Übernachtungen

Tour 7/320 km | Strecke: Bremen – Verden –
Schwarmstedt – Celler – Gifhorn – Wolfsburg –
Haldensleben – Magdeburg
p.P. DZ ab € 425,-/EZ ab € 595,- | HP zzgl. € 125,-

Im Reisepreis ist enthalten:

- Übernachtung mit Frühstücksbuffet in der 3- und 4-Sterne-Kategorie oder vergleichbar. (je nach Streckenführung)
- Ausführliches Kartenmaterial
- Streckeninformation mit Tipps am Wegesrand

Gönnen Sie sich den Luxus unseres erweiterten Angebotes ab 4 Personen gegen einen kleinen Aufpreis:

- Urlaub von der 1. Minute an!
Wir holen Sie, Ihr Gepäck und Ihre Fahrräder von Ihrem Zuhause ab, bringen Sie zum Starthotel und am Ende der Tour setzen wir Sie auch wieder vor Ihrer Haustür ab.
- Lassen Sie sich bequem vom Endpunkt Ihrer Tour samt Gepäck und Rädern wieder zu Ihrem Ausgangspunkt zurückfahren.
- Gepäckservice von Hotel zu Hotel auf Anfrage



Die „Aller-besten“ Radtouren

Vielfältig die Landschaft, erlebnisreich die Städte und Dörfer entlang diesem neuen, 225 km langen Radfernweg – nach komplettem Ausbau bis Magdeburg 285 km. Die Aller, oft auch als Fluss der 100 Quellen bezeichnet, führt den Radwanderer über eine Strecke mit immer neuen Eindrücken.

Da sind die historischen Stadtbilder von Verden, Celler, Gifhorn und Magdeburg. Mächtige Dome und Schlösser zeugen von geschichtsträchtiger, traditionsreicher Vergangenheit. Stadtbilder, die Geschichte lebendig werden lassen. Einmalig in Deutschland: Die Residenzstadt Celler mit dem Welfenschloss und über 500 voll erhaltenen und restaurierten Fachwerkhäusern in der Altstadt.

Verden – die Stadt am Zusammenfluss von Aller und Weser mit dem bekannten Deutschen Pferdemuseum. Gifhorn die Mühlenstadt in der Heide, Wolfsburg die Autostadt und Magdeburg, mit ihrem Dom und dem Schnittpunkt zur Elbe und zur Straße der Romanik.

Und immer wieder die Flussniederungen der Aller. Wiesen, Weiden, Wälder. Dörfer in unterschiedlichem Charakter. Kulturhistorische Sehenswürdigkeiten sind auf der gesamten Strecke zu bewundern und zu bestaunen. Windmühlen, historische Schleusen und archäologische Denkmäler säumen den Weg und laden zum Entdecken ein.

Mit Streckenabschnitten von vier bis acht Tagen lädt der Allerradweg zum abwechslungsreichen Kurzurlaub ein. Genießen Sie einige unbeschwerte Tage und lassen Sie sich durch unsere umfangreichen Serviceleistungen verwöhnen.



Allgemeine Reisebedingungen

Unsere allgemeinen Reisebedingungen ergänzen die §§ 651a ff. BGB

Sie finden ausschließlich Anwendung auf mit der Tourismus Region Celle GmbH als Reiseveranstalter geschlossene Reiseverträge im Sinne der §§ 651a ff. BGB und gelten nicht im Falle der bloßen Vermittlung von Hotel- und Privatzimmern sowie Ferienwohnungen und -häusern durch den Reservierungsservice der Tourismus Region Celle GmbH. Bezüglich der vorgenannten bloßen Vermittlungstätigkeit verweisen wir ausdrücklich auf unsere nebenstehenden Vermittlungsbedingungen.

1. Anmeldung, Reisebestätigung

- 1.1 Mit Ihrer Reiseanmeldung bieten Sie uns den Abschluss des Reisevertrages verbindlich an. Die Anmeldung kann schriftlich oder telefonisch vorgenommen werden.
- 1.2 Der Anmelder haftet neben den Teilnehmern gesamtschuldnerisch für die Erfüllung der Verpflichtung der von ihm angemeldeten Person.
- 1.3 Für uns wird der Reiseveranstaltervertrag vorbehaltlich der folgenden Bedingungen hinsichtlich des Preises erst dann verbindlich, wenn wir Ihnen die Buchung der Reise und den Reisepreis schriftlich bestätigt haben.
- 1.4 Weicht der Inhalt der Reisebestätigung von dem Inhalt der Anmeldung ab, wird der abweichende Inhalt in der Reisebestätigung für den Reisenden und für uns dann verbindlich, wenn Sie nicht innerhalb von 10 Tagen von der angebotenen Rücktrittsmöglichkeit Gebrauch machen.

2. Zahlung

- 2.1 Zahlungen auf den Reisepreis vor der Reise dürfen nur gegen Aushändigung des Sicherungsscheines im Sinne von § 651k BGB gefordert und angenommen werden. Der Sicherungsschein wird Ihnen mit der Reisebestätigung/Rechnung übersandt oder ausgehändigt.
- 2.2 Eine Zahlung in Höhe von 100 % des Reisepreises hat bis 21 Tage vor dem vereinbarten Anreisetag auf unser angegebenes Geschäftskonto zu erfolgen.

3. Leistungen und Preise

- 3.1 Der Umfang der vertraglichen Leistungen ergibt sich aus der Leistungsbeschreibung im Prospekt oder aus den Angaben in der Reisebestätigung.
- 3.2 Ein Erstattungsanspruch des Reisenden besteht nicht. Falls der Reisende einzelne Reiseleistungen infolge vorzeitiger Rückreise oder aus anderen wichtigen Gründen nicht in Anspruch nimmt, werden wir uns bei den Leistungsträgern um Erstattung der ersparten Aufwendungen bemühen. Eine Erstattung erfolgt nicht, wenn ihr behördliche, gesetzliche oder tarifliche Vorschriften entgegenstehen oder wenn die nicht in Anspruch genommene Leistung unerheblich ist. Wir sind berechtigt, 20 % (mindestens € 25,-) des vergüteten Betrages als Bearbeitungsgebühr einzubehalten.

4. Leistungs- und Preisänderungen

- 4.1 Sollten wesentliche Leistungen nicht erbracht werden können, werden wir Sie von den Änderungen unverbindlich in Kenntnis setzen, sofern uns dies möglich ist und die Änderungen nicht lediglich geringfügig sind.
- 4.2 Abweichungen einzelner Reiseleistungen von dem vertraglich vereinbarten Inhalt des Reisevertrages, die nach Vertragsabschluss notwendig werden und die nicht vom Reiseveranstalter wider Treu und Glauben herbeigeführt wurden, sind gestattet, soweit die Abweichungen nicht erheblich sind und den Gesamtschnitt der gebuchten Reise nicht beeinträchtigen. Die geänderte Leistung tritt an die Stelle der ursprünglich vertraglich geschuldeten Leistung.
- 4.3 Wir behalten uns vor, den im Reisevertrag vereinbarten Preis im Falle der Erhöhung von Beförderungskosten oder der Abgaben für bestimmte Leistungen wie Hafen- oder Flughafengebühren oder einer Änderung der für die betreffende Reise geltenden Wechselkurse dementsprechend zu erhöhen. Eine Erhöhung ist nur zulässig, sofern zwischen Vertragsabschluss und dem vereinbarten Reisetag mehr als 4 Monate liegen und die zur Erhöhung führenden Umstände vor Vertragsabschluss noch nicht eingetreten sind und bei Vertragsabschluss für uns nicht vorhersehbar waren. Im Falle einer nachträglichen Änderung des Reisepreises werden wir Sie unverzüglich mit den entsprechen-

enden Angaben zur Berechnung des neuen Reisepreises informieren. Preiserhöhungen ab dem 20. Tag vor Reiseantritt sind unwirksam. Bei Preiserhöhungen von mehr als 5 % sind Sie berechtigt, ohne Gebühren vom Reisevertrag zurückzutreten oder die Teilnahme an einer mindestens gleichwertigen Reise zu verlangen, wenn wir in der Lage sind, eine solche Reise ohne Mehrpreis für Sie aus unserem Angebot anzubieten. Die Geltendmachung dieser Rechte müssen Sie unverzüglich nach Mitteilung der Preiserhöhung erklären.

5. Rücktritt durch den Kunden

- 5.1 Sie können jederzeit von der Reise zurücktreten. In Ihrem eigenen Interesse und zur Vermeidung von Missverständnissen empfehlen wir Ihnen dringend, den Rücktritt schriftlich zu erklären. Maßgeblich ist der Zugang der Rücktrittserklärung innerhalb der Geschäftszeiten (montags bis freitags) bei uns.
- 5.2 Stornokosten: Soweit wir den Rücktritt nicht zu vertreten haben, gelten im Falle Ihres Rücktritts folgende Stornokosten:
 - bis 43 Tage vor Reiseantritt 10 % des Reisepreises
 - vom 42. bis 29. Tag vor Reiseantritt 40 % des Reisepreises
 - vom 28. bis 7. Tag vor Reiseantritt 50 % des Reisepreises
 - vom 6. Tag bis einen Tag vor Reiseantritt 80 % des ReisepreisesDem Reisenden wird im Falle der Reisetornierung der Nachweis eines geringeren oder überhaupt nicht entstandenen Schadens in Gegenüberstellung der geltend gemachten Stornokosten gestattet.
- 5.3 Bei Umbuchungen behalten wir uns grundsätzlich vor, Ihnen bei einem Rücktritt von anderer Seite in Rechnung gestellte Kosten zuzüglich einer Bearbeitungsgebühr in Rechnung zu stellen. Für Umbuchungen oder Änderungen werden bis zu 30 Tagen vor Reiseantritt € 25,- pro Person berechnet (Ausnahme bei Pauschalbuchungen: € 50,-).
- 5.4 Weiterhin ist ein Rücktritt bei außergewöhnlichen Umständen von unserer Seite möglich, wenn die Durchführung der Reise infolge bei Vertragsabschluss nicht vorhersehbarer außergewöhnlicher Umstände erschwert, gefährdet oder beeinträchtigt wird (z.B. Streik, Naturkatastrophen, höherer Gewalt und dergleichen).

6. Haftung

- 6.1 Wir haften im Rahmen der Sorgfaltspflichten eines ordentlichen Kaufmannes für die gewissenhafte Reisevorbereitung, die sorgfältige Auswahl der Leistungsträger, die Richtigkeit der Beschreibung der im Prospekt angegebenen Reiseleistungen und die ordnungsgemäße Erbringung der vertraglich vereinbarten Reiseleistungen.
- 6.2 Wir haften für ein Verschulden der mit der Leistungserbringung betrauten Person. Unsere Haftung ist aber gem. Ziffer 6.3 beschränkt.
- 6.3 Unsere reisevertragliche Haftung für Schäden, die nicht Körperschäden sind, wird beschränkt auf den dreifachen Reisepreis, soweit ein Schaden des Reisenden weder vorsätzlich noch grob fahrlässig von uns herbeigeführt worden ist oder soweit wir für einen dem Reisenden entstehenden Schaden allein wegen eines Verschuldens eines Leistungsträgers verantwortlich sind.
- 6.4 Ein Anspruch auf Schadensersatz gegen uns ist ausgeschlossen oder beschränkt, soweit aufgrund nationaler oder ausländischer gesetzlicher Vorschriften, die auf die von einem Leistungsträger zu erbringenden Leistungen anzuwenden sind, dessen Haftung ebenfalls ausgeschlossen oder beschränkt ist.

Vermittlungsbedingungen

Die Vermittlung von Hotel- und Privatzimmern sowie Ferienwohnungen und -häusern erfolgt durch den Reservierungsservice der Tourismus Region Celle GmbH. Die Tourismus Region Celle GmbH ist weder Reiseveranstalter i.S. der §§ 651a ff. BGB noch Partner des Reise- oder Beherbergungsvertrages. Letzterer wird mit den Vermietern direkt geschlossen.

Die Tourismus Region Celle GmbH haftet nur für ihre Vermittlungstätigkeit. Die Haftung beschränkt sich auf Vorsatz und grobe Fahrlässigkeit. Gerichtsstand ist Celle.

- 6.5 Wir haften nicht für Leistungsstörungen im Bereich von Fremdleistungen, die lediglich vermittelt werden. Nicht wir haften für die Erbringung der Beförderungsleistung, sondern das befördernde Unternehmen.
- 6.6 Eine Haftung für Verspätungsschäden ist ausgeschlossen.
7. **Gewährleistung**
 - 7.1 Jeder Reisende ist verpflichtet, bei Leistungsstörungen alles ihm Zumutbare zu tun, um zu einer Behebung der Störung beizutragen und evtl. entstehende Schäden gering zu halten. Sollten Sie wider Erwarten Grund zur Beanstandung haben, sind diese an Ort und Stelle unverzüglich der Reiseleitung mitzuteilen. Ist eine örtliche Reiseleitung oder eine beauftragte lokale Agentur nicht vorhanden oder nicht erreichbar, oder kann sie eine Leistungsstörung nicht beheben, wenden Sie sich an den Leistungsträger (Hotelier etc.) und an uns, sofern wir der Veranstalter der Reise sind. Sie erreichen uns werktags unter der Nummer +49 (0)5141/1212.
 - 7.2 Kommt ein Reisender diesen Verpflichtungen nicht nach, stehen ihm Ansprüche insoweit nicht zu. Reiseleiter oder Agenten sind nicht berechtigt, jedwede Art von Ansprüchen anzuerkennen.
8. **Ausschluss von Anspruch, Verjährung**
 - 8.1 Ihre eventuellen Ansprüche müssen Sie gemäß § 651g BGB innerhalb eines Monats nach vertraglich vorgesehener Beendigung der Reise bei uns bzw. beim zutreffenden Veranstalter oder Leistungsträger anmelden. In Ihrem eigenen Interesse sollte die Anmeldung schriftlich und per Einschreiben erfolgen.
 - 8.2 Ihre Ansprüche wegen nicht vertragsmäßiger Erbringung der Reise verjähren nach zwölf Monaten. Die Verjährung beginnt an dem Tage, nachdem die Reise dem Vertrage nach enden sollte.
9. **Pass-, Visa-, Zoll-, Devisen- und Gesundheitsbestimmungen**

Der Reisende ist für die Einhaltung der Pass-, Visa-, Zoll-, Devisen- und Gesundheitsvorschriften selbst verantwortlich.
10. **Alle Nachteile**, die aus der Nichtbefolgung dieser Vorschriften erwachsen, gehen zu Lasten des Reisenden, auch wenn diese Vorschriften nach der Reiseanmeldung geändert werden sollten.
11. **Allgemeines**
 - 11.1 Die Berichtigung von Irrtümern sowie von Druck- und Rechenfehlern bleibt vorbehalten. Alle Angaben entsprechen dem jeweiligen Stand der Drucklegung.
 - 11.2 Die Unwirksamkeit einzelner Bestimmungen des Reisevertrages hat nicht die Unwirksamkeit des gesamten Vertrages zur Folge. Das Gleiche gilt für die vorliegenden Reisebedingungen.
 - 11.3 Zu Ihrer Sicherheit empfehlen wir den Abschluss einer Reise-Rücktrittskosten-Versicherung (RRV)
12. **Gerichtsstand**
 - 12.1 Gerichtsstand für Vollkaufleute, für Personen, die keinen allgemeinen Gerichtsstand im Inland haben, sowie für Personen, die nach Abschluss des Vertrages ihren Wohnsitz oder gewöhnlichen Aufenthaltsort ins Ausland verlegt haben oder deren Wohnsitz oder gewöhnlicher Aufenthaltsort im Zeitpunkt der Klageerhebung nicht bekannt ist, ist Celle.
 - 12.2 Leistungs- und Erfüllungsort ist ebenfalls Celle.
 - 12.3 Alle nach dem Reisevertragsrecht vorgesehenen Erklärungen vor Reiseantritt und nach Reiserückkehr sind entsprechend der Rechnungsstellung/Erbringung der Reiseleistung ausschließlich zu richten an: Tourismus Region Celle GmbH, Markt 14-16, 29221 Celle



Die Strecke des Aller-Radweges ist mit folgendem Logo ausgeschildert:



Tourismus Region Celle GmbH
Markt 14-16 · 29221 Celle

Tel.: 05141 / 1212 · Fax: 05141 / 12459
info@region-celle.de · www.region-celle.de
info@allerradweg.de · www.allerradweg.de



Kartenmaterial zum Aller-Radweg ist im Buchhandeln und den Touristinformationen entlang des Radweges erhältlich.

Unser Tipp:

- Aller-Radweg mit Aller-Elbe-Radweg
Maßstab 1 : 50 000 – Verlag Public Press
ISBN Nr. 978-3-89920-207-6
- Aller-Radweg – von Bremen nach Magdeburg
1 : 75 000 – Verlag Esterbauer
ISBN Nr. 978-3-85000-236-3



Das Copyright und die Nutzungsrechte für alle Grafiken und Texte besitzt die Tourismus Region Celle (TRC) oder sind ihr zur Nutzung übertragen worden; eine weitere Verwendung ist ohne ausdrückliche Genehmigung der TRC nicht erlaubt. Die Daten und Texte sind kostenlos und dienen ausschließlich Informationszwecken! Alle Angaben entsprechen dem Stand bei Drucklegung. Vorbehaltlich Änderungen und Irrtümer.